

# VILUBRI

LUBRIFICAÇÃO E ABASTECIMENTO

## MANUAL DE INSTRUÇÕES



**CONJUNTO P/ ABASTECIMENTO  
DE ÓLEO DIESEL 12V  
Código: 1106**

**Obrigado pela sua escolha!**

Este manual contém informações vitais sobre o seu produto. Reserve alguns minutos para repassar atentamente o conteúdo para um melhor aproveitamento. Para casos de garantia ou dúvidas, ligue para nosso Serviço de Atendimento ao Consumidor:

**(51) 3475.6811**  
**www.vilubri.com.br**

O Conjunto de Abastecimento de Óleo Diesel 12v foi projetado para utilização com baterias automotivas, proporcionando mobilidade e rapidez na reposição de combustíveis.

Este produto possui um filtro tipo "Y", evitando assim a entrada de sujeidades na bomba e fluxímetro.

INFORMAÇÕES TÉCNICAS	
Código	1106
Tensão (v)	12
Potência (w)	155
RPM	4200 rpm
Vazão (l/min)	40
Corrente	12
Bico	Manual
Conexão	Rosca interna 3/4" BSP
Fluido	Diesel
Mangueira (m)	4

### RECOMENDAÇÕES DE SEGURANÇA

1. Verifique a tensão da bateria/transformador antes de utilizar o equipamento;
2. Certifique-se de que os pólos estejam corretos e que o tubo de sucção esteja de acordo com a parte traseira da seta que consta na voluta;
3. Conexões com as mangueiras de descarga e sucção não devem conter

vazamentos, certifique-se que o equipamento esteja instalado corretamente.

4. Faça a limpeza do filtro após a utilização

6. Tempo máximo de trabalho com o bico fechado: 1 minuto.

7. Ciclo de trabalho de 25 minutos, após, 25 minutos em descanso.

PROBLEMA	RAZÕES	SOLUÇÕES
Sem abastecimento	1. As garras estão invertidas.	1. Conecte corretamente as garras (vermelho = positivo, preto = negativo).
	2. Vazamento de óleo nas mangueiras.	2. Conecte corretamente os tubos.
	3. Não foi adicionado óleo antes da bomba começar a funcionar.	3. Adicione óleo.
Baixa Vazão	1. Baixo fornecimento de energia.	1. Aumente o fornecimento de energia, mas não exceda o limite máximo.
	2. Sucção excessiva.	2. Ajuste a sucção.
	3. Palheta usada.	3. Substitua a palheta.

### ATENÇÃO

Este produto deve ser utilizado somente com óleo diesel.  
Limpe o filtro após o uso.  
Tempo máximo de trabalho com o bico fechado:  
**60 segundos**

Utilização:  
**25 minutos em operação**  
**25 minutos em repouso**

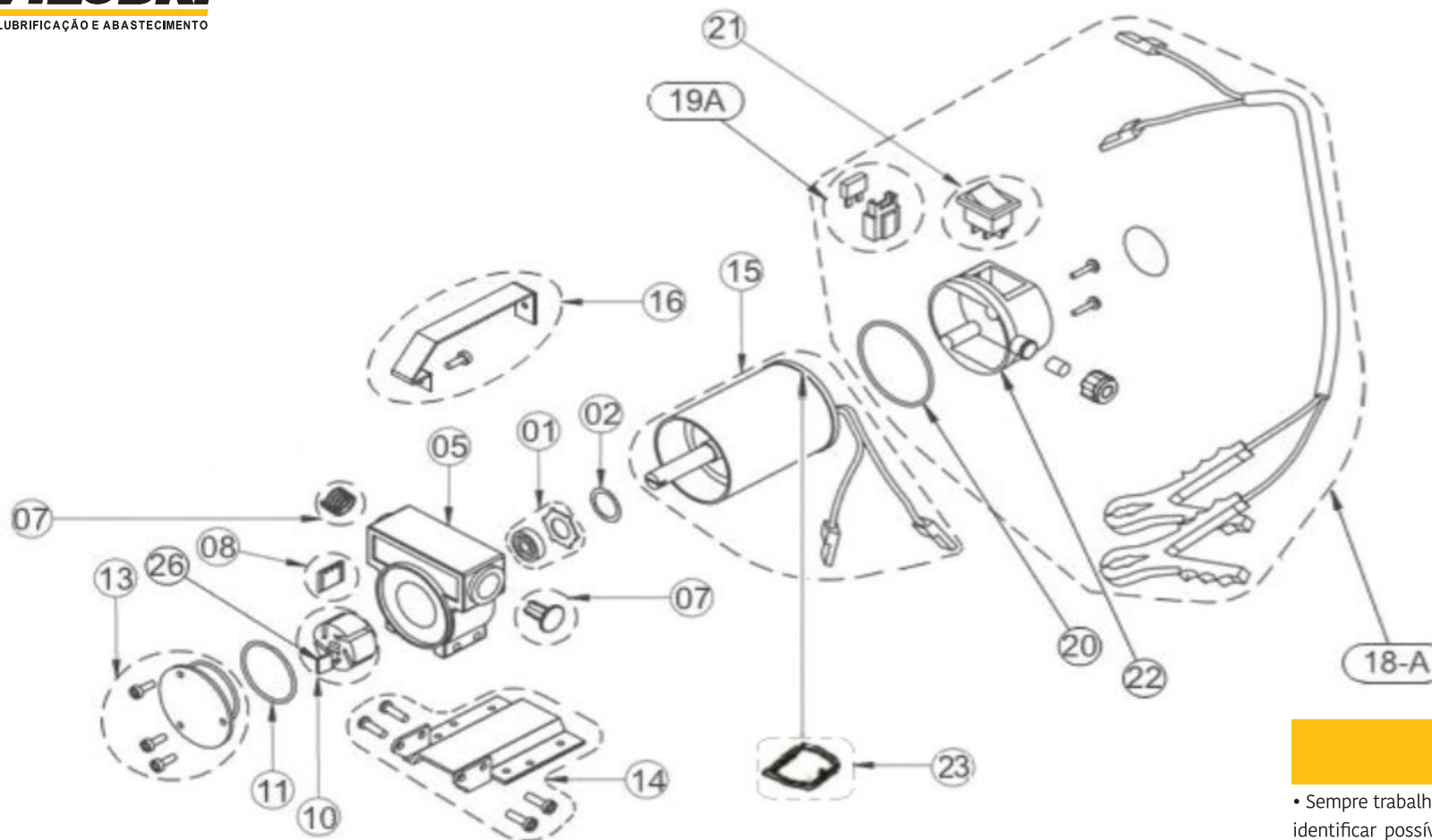
### ATENÇÃO

**ESTA BOMBA NÃO É PRÓPRIA PARA  
COMBUSTÍVEIS DE BAIXA IGNIÇÃO  
COMO GASOLINA, ÁLCOOL, ETC.**

Importado por: VA Importação e Distribuição Eireli  
Avenida do Comércio, 595 | Pachecos - Palhoça/SC  
CEP: 88135-010 - CNPJ: 15.183.044/0001-71  
Fone: +55 (51) 3427-1998  
Assistência técnica: +55 (48) 98870.1403  
assistencia@vaimportacao.com.br  
Para mais informações acesse: [www.vilubri.com.br](http://www.vilubri.com.br)

**VILUBRI**  
LUBRIFICAÇÃO E ABASTECIMENTO

**VISTA EXPLODIDA  
CONJUNTO P/ ABASTECIMENTO  
DE ÓLEO DIESEL 12V  
Código: 1106**



Nº	DESCRIÇÃO	QTDE.
1	Conjunto de selos para eixo	1
2	Anel de compensação	1
5	Corpo da bomba	1
6	Esfera by-pass	1
7	Mola by-pass	1
8	Conjunto de palhetas (5und)	1
10	Rotor com chaveta	1
11	Anel de vedação	1
13	Tampa da voluta	1
14	Base	1
15	Motor	1
16	Alça	1
18	Caixa dos terminais e cabos 2m 12v	1
19	Conjunto fusível	1
20	Anel de vedação	1
21	Interruptor	1
22	Caixa elétrica	1
23	Escovas	1

**ATENÇÃO**

- Sempre trabalhe com segurança dentro do seu ambiente de trabalho. Procure identificar possíveis pontos que possam causar algum acidente ou trabalho perigoso.
- Se o seu CONJUNTO PARA ABASTECIMENTO DE ÓLEO DIESEL 12v apresentar algum defeito de funcionamento, não permita que pessoas inabilitadas tentem consertá-la. Utilize nossa Assistência Técnica que possui pessoal especializado e peças originais. Entre em contato com o nosso Serviço de Atendimento - SAC.

**(51) 3427.1998**

Segunda a Sexta das 8h às 18h  
Email: [vilubri@vaimportacao.com.br](mailto:vilubri@vaimportacao.com.br)

Importado por: VA Importação e Distribuição Eireli  
Avenida do Comércio, 595 | Pachecos - Palhoça/SC  
CEP: 88135-010 - CNPJ: 15.183.044/0001-71

Fone: +55 (51) 3427-1998

Assistência técnica: +55 (48) 98870.1403

[assistencia@vaimportacao.com.br](mailto:assistencia@vaimportacao.com.br)

Para mais informações acesse: [www.vilubri.com.br](http://www.vilubri.com.br)